

médicos

Revista del Colegio Oficial de Médicos de Ciudad Real nº 40. Diciembre 2008. Ejemplar gratuito

de ciudad real



Ramón Garrido, nuevo presidente del Consejo Autonómico de Colegios de Médicos de Castilla-La Mancha

El Colegio de Médicos muestra su apoyo incondicional a los médicos de Atención Primaria

SUMARIO

6 COLABORACIÓN: El Colegio de Médicos se compromete a apoyar los proyectos de la Asociación de Errores Innatos del Metabolismo. 13 PAIME: Castilla La Mancha presente en el III Congreso Nacional PAIME celebrado en Barcelona. 18 COLEGIO AL DÍA: El Colegio de Médicos apuesta por la creación de un Área de Formación que aproveche las nuevas tecnologías.

PAIME

CONFIDENCIAL

Programa de Atención
Integral al Médico Enfermo

Puedo ayudarte

651 555 206



Cofinanciado por el Sistema de Salud
de Castilla La Mancha (SESCAM)



Consejo Autonómico de Colegios Médicos
de Castilla La Mancha



5 EDITORIAL. **6 A FONDO:** El Colegio de Médicos muestra su apoyo incondicional a los médicos de Atención Primaria. **10 COLABORACIÓN:** El Colegio de Médicos se compromete a apoyar los proyectos de la Asociación de Errores Innatos del Metabolismo. **13 PAIME:** Castilla La Mancha presente en el III Congreso Nacional PAIME celebrado en Barcelona. **16 CONSEJO AUTONÓMICO DE COLEGIOS MÉDICOS:** Ramón Garido, nuevo presidente del Consejo Autonómico de Colegios de Médicos de Castilla-La Mancha. **18 COLEGIO AL DÍA:** El Colegio de Médicos apuesta por la creación de un Área de Formación que aproveche las nuevas tecnologías.

El Horario de oficinas en verano: **Ciudad Real** de 9 a 14:30 horas
Alcázar de San Juan. Lunes a viernes: 09.30 a 13.00 horas.

MÉDICOS DE CIUDAD REAL

EDITA: COLEGIO OFICIAL DE MÉDICOS DE CIUDAD REAL

DIRECTOR: RAMÓN GARRIDO PALOMO

SECRETARIA DE DIRECCIÓN: PRADO RUIZ SERRANO

CONSEJO DE REDACCIÓN: LUIS CASERO CUEVAS · FRANCISCO E. HERMOSO GADEO · OSCAR QUINTANA ALAMINOS · M^a DEL CARMEN SUMOZAS OLMO · ALFREDO RODRÍGUEZ FERNÁNDEZ · ALFONSO J. NOBLEJAS LEÓN · AZORI · RAFAEL MARTÍNEZ PARDO · M^a VICTORIA RIVILLA YEDRES · ANTONIO CINCA LÓPEZ · ALBERTO JURADO TORO · EDUARDO SEVILLA LOZANO · ANGEL F. PÉREZ SÁNCHEZ · GUILLERMO MUÑOZ CABALLERO · JOSÉ MOLINA CABILDO

COORDINACIÓN EDITORIAL: SONIA TORTOSA GONZÁLEZ

IMPRIME: Gráficas Garrido

DEPÓSITO LEGAL: CR-340/00 - ISSN: 1578-3839

TIRADA: 1.800 ejemplares

El Colegio de Médicos no comparte, necesariamente, ni se responsabiliza de la opinión vertida en los artículos de sus colaboradores

DISTRIBUCIÓN GRATUITA PARA MÉDICOS COLEGIADOS



En **A.M.A.**, hasta en los riesgos más pequeños,
se sentirá **seguro**

Más de 500.000 profesionales confían ya en A.M.A.

SEGUROS PERSONALES Seguro Automóvil
Multirriesgo Hogar
Responsabilidad Civil General
Multirriesgo Viajes
Multirriesgo Accidentes
Multirriesgo Embarcaciones

SEGUROS PROFESIONALES Multirriesgo Establecimientos Sanitarios
Responsabilidad Civil de Instalaciones Radiactivas
Responsabilidad Civil Profesional
Responsabilidad Civil de Sociedades Sanitarias
Defensa y Protección por Agresión
Multirriesgo Oficinas y Comercio
Protección Jurídica, Defensa y Reclamación
Multirriesgo PYME



Más información en:

• A.M.A. Ciudad Real **926 216 108**
Alarcos, 17 13001 CIUDAD REAL
ciudadreal@amaseguros.com

• A través de internet:
www.amaseguros.com



Apoyo incondicional a los médicos de Atención Primaria

La razón de ser del Colegio de Médicos, en última instancia, es la defensa del colegiado médico independientemente de su edad, especialidad, u origen. Pero en esta ocasión, en nombre de la institución que represento sí quiero hacer una diferencia y mostrar un apoyo absoluto al colectivo de Médicos de Atención Primaria. En primer lugar porque casi constituyen la mitad de colegiados en la provincia, y en segundo lugar porque tienen que hacer frente a una serie de problemas que aunque del mismo modo están presentes en la Atención Especializada, en Primaria son mucho más acuciantes. Me refiero, por ejemplo a la progresiva falta de médicos, a la sobrecarga de trabajo, a la burocratización existente en las consultas, el poco tiempo del que disponen para atender a sus pacientes, y, lamentablemente, un largo etcétera.

También es cierto que la Sanidad, en líneas generales, no se está resintiendo de esta realidad, y ello es debido al esfuerzo que realizan estos profesionales, haciendo frente al trabajo dignamente aunque sus condiciones de trabajo sean mejorables. La Sanidad funciona, en definitiva, gracias al compromiso del médico con su paciente.

Desde el Colegio vamos a iniciar una serie de actuaciones encaminadas a luchar contra los problemas existentes en este colectivo. Además del apoyo a dos documentos muy interesantes elaborados en el seno del Consejo General de Médicos, de los que os damos debida cuenta en

las páginas siguientes, tenemos la intención de mantener encuentros con miembros de la Administración para trasladarles nuestras demandas y buscar soluciones conjuntas.

En otro orden de cosas, como comentamos en páginas interiores, Ciudad Real ocupa desde el pasado 8 de noviembre la presidencia del Consejo Autonómico de Colegios Médicos. Entre mis prioridades está consolidar debidamente este organismo, convertirlo en un auténtico representante de los médicos castellano manchegos y conseguir que esté presente en cualquier comisión o institución derivada de la actividad sanitaria del gobierno desde el punto de vista de la profesión para hacer oír nuestra voz.

Otro de mis objetivos es apostar por un ambicioso Plan de Formación, para el que nos vamos a apoyar de las nuevas tecnologías, concretamente, del sistema de videoconferencia que conecta las cinco capitales regionales, más las sedes de Alcázar de San Juan y Talavera de la Reina. La primera retransmisión será el 9 de diciembre, cuando se inicie en Ciudad Real el Master en Metodología de la Investigación en Ciencias de la Salud, que sustituye al antiguo Doctorado, y que podrá seguirse, por este sistema, desde la sede de Alcázar de San Juan.

Por último, me gustaría desearos unas felices fiestas, que disfrutéis estas fechas en compañía de familiares y amigos y que el año nazca con la ilusión y el convencimiento de que todo es susceptible de mejorar, en todos los sentidos y a todos los niveles.

A FONDO

Una de las primeras medidas adoptadas por el Pleno de la Junta Directiva para apoyar a los médicos de Atención Primaria fue dar el voto positivo a dos documentos aprobados en Asamblea por el Consejo General de Médicos: Tiempos mínimos en las consultas médicas, y Consultas médicas auxiliadas en Atención Primaria

El Colegio de Médicos muestra su apoyo incondicional a los médicos de Atención Primaria

La Junta Directiva del Colegio de Médicos de Ciudad Real ha hecho público su apoyo a los médicos de Atención Primaria de la provincia y ha expresado su deseo de encabezar una serie de actuaciones encaminadas a luchar contra los problemas existentes en este colectivo, como por ejemplo, la progresiva falta de médicos, la sobrecarga de trabajo, el tiempo insuficiente para atender a los

pacientes, o la excesiva burocratización de sus agendas de trabajo, entre otros aspectos.

En el Pleno celebrado el pasado 9 de septiembre, se acordó como una de las primeras medidas a adoptar, dar el voto positivo a dos documentos aprobados en Asamblea por el Consejo General de Médicos. El primero, *Tiempos mínimos en las consultas médicas*, fue elaborado por la Comisión Central

de Deontología y Derecho Médico, y defiende que el médico pueda dedicar a cada paciente el tiempo que crea necesario en función de la situación clínica del enfermo y de las características específicas de cada paciente a título individual, para garantizarse una atención sanitaria de calidad.

El segundo documento responde al título *Consultas médicas auxiliadas en Atención Primaria*, elaborado por las Vocalías de Atención Primaria Urbana y Médicos de Administraciones Públicas del Consejo General de Médicos. Ante la presión asistencial existente, el texto hace referencia a la implantación de la figura del Auxiliar de Consulta a fin de liberar tiempo médico para poder dedicarlo al paciente. Realizaría todas aquellas tareas burocráticas y de apoyo al enfermo que actualmente realiza el médico, que no forman parte del proceso diagnóstico y están restando tiempo al médico para que pueda desa-



Reunión de la Junta Directiva, presidida por Ramón Garrido, donde se aprobó dar el voto positivo a los dos documentos aprobados en Asamblea por el Consejo General de Colegios Médicos

rollar correctamente su labor.

A continuación exponemos los puntos más importantes de cada uno de los documentos apoyados por la institución ciudadrealeña.

Tiempos mínimos en las consultas médicas

Tal y como se expresa en el documento, en los últimos años se ha producido en España una progresiva masificación de las consultas médicas que se ha traducido en una disminución de los tiempos de atención a los pacientes, con un serio riesgo para la calidad asistencial y, por consiguiente, para la salud de los pacientes.

En los Colegios de Médicos se percibe la inquietud de los colegiados de diferentes especialidades, especialmente los facultativos de

Atención Primaria donde se producen situaciones de especial gravedad, y se reciben quejas ante la dificultad para prestar la adecuada dedicación de tiempo a los pacientes.

Sin disponer de tiempo suficiente, continúa el texto, no se puede prestar una atención sanitaria cuidadosa y atenta, tal como exige la ética profesional y la legislación, de ahí que reclamar el tiempo necesario para prestar una atención médica de calidad sea un deber deontológico

y un derecho profesional irrenunciable, recogido en el Código de Ética y Deontología Médica.

Definir un tiempo concreto para cada acto médico resulta complejo y debe ser el criterio profesional del médico el que haga un último juicio práctico sobre el tiempo de consulta, según las necesidades individuales de cada paciente. Sin embargo, cuando se programan consultas o cuando es el propio paciente quien solicita la asistencia

“ El Colegio de Médicos ha expresado su deseo de encabezar una serie de actuaciones encaminadas a luchar contra los problemas existentes en Atención Primaria ”

Capiro Clínica Ciudad Real

Primera Resonancia Magnética Abierta 0'4 Teslas que se instala en España

En funcionamiento desde Septiembre de 2007

- Resonancia Magnética
- TAC
- Ortopantomografía
- Mamografía
- Radiología digitalizada
- Densitometría ósea
- Licografía
- Cirugía Mayor Ambulatoria
- Urgencias 24 horas
- Consultas de Especialidades
- Clínica de Fisioterapia y Rehabilitación

COMPañÍA LÍDER EN ESPAÑA + ASISTENCIA Y GESTIÓN SANITARIA PARA TODOS - MÁS DE 20 CENTROS EN 5 COMUNIDADES AUTÓNOMAS - TU SALUD EN BUENAS MANOS

A FONDO

médica como ocurre en las consultas de Atención Primaria, las agendas deben tener límites, y habría que señalar un "mínimo decente", por debajo del cual no se pueda plantear una entrevista clínica y una exploración física en condiciones dignas.

En este contexto, al analizar la distribución de tiempo de la actividad de un médico, conviene tener presente que, para mantener la competencia profesional, la asistencia clínica debe complementarse



“ Debe ser el criterio profesional del médico el que haga un último juicio práctico sobre el tiempo de consulta, según las necesidades individuales de cada paciente ”

con la formación continuada. La función del médico no es sólo realizar tareas asistenciales, necesitando también disponer de tiempo en su jornada laboral para la adquisición de nuevos conocimientos y habilidades, así como para la docencia y la investigación.

En este necesario equilibrio, sufrimos un preocupante desajuste debido a que la excesiva presión de la tarea asistencial ha invadido en muchos centros sanitarios el necesario espacio para la formación y la investigación.

En el documento se reconoce la

complejidad que entraña la gestión sanitaria, sin embargo, -se afirma-, ha llegado el momento de denunciar con firmeza la tibieza y el conformismo político ante las deficiencias organizativas. Por un lado se hace alarde de un sistema sanitario de alta eficiencia con un notable grado de satisfacción por parte de los usuarios, pero se deja de explicar que es a costa de mantener a los médicos en una situación de tensión y precariedad que ha generado un preocupante clima de malestar y desilusión en la profesión médica.

De todo lo expuesto se extraen las siguientes conclusiones:

El tiempo necesario para cada acto médico debe ser fijado por el criterio profesional del médico que hará, ad casum, un juicio práctico sobre el tiempo de consulta teniendo en cuenta las necesidades individuales de cada paciente y la obligación de procurar la mayor eficacia de su trabajo así como el rendimiento óptimo de los medios que la sociedad pone a su disposición. Sin embargo, en condiciones ordinarias, se debe establecer un tiem-

po "mínimo decente" como límite infranqueable.

Se debe cesar en el discurso de satisfacción sobre la sanidad española, que tanto abunda en las declaraciones políticas, y solicitar un análisis de la situación real, que sea creíble y permanezca alejado de intereses electoralistas.

Los Colegios de Médicos deben acoger y amparar las denuncias que, en el ejercicio de su responsabilidad deontológica, realizan los colegiados con respecto al déficit de tiempo en sus consultas, promoviendo la búsqueda de soluciones, sobre todo estructurales, en colaboración con las sociedades científicas, las organizaciones sindicales y todos los agentes implicados en la Sanidad.

Se recomienda que los Colegios Provinciales de Médicos, con sus Consejos Autonómicos y el Consejo General de Colegios de Médicos de España, como instituciones responsables ante la sociedad en sus respectivos ámbitos de la dignidad de la asistencia médica, redoblen sus esfuerzos en el ejercicio de la responsabilidad que les

corresponde en el ordenamiento de la profesión ante las situaciones de masificación asistencial que amenazan la calidad de la asistencia, con especial repercusión en los grupos más vulnerables de la sociedad.

Consultas médicas auxiliadas en Atención Primaria

El documento propuesto por las Vocalías Nacionales de Atención Primaria Urbana, AP Rural y Médicos de Administraciones Públicas apuesta por la búsqueda de un nuevo perfil profesional auxiliar de la consulta médica en Atención Primaria.

Tal y como se expresa en la introducción, el ejercicio de la medicina clínica en Atención Primaria se ha convertido en una

actividad frustrante, y así, de forma generalizada, los profesionales se quejan de sobrecarga asistencial y se pide tiempo para dedicarse a otras tareas, como la investigación, la docencia, la formación continuada, atención de programas con la comunidad, etc.

En la actualidad, la burocracia propia y derivada ocupa cerca del 40% de la jornada laboral, por ello, entre las reivindicaciones fundamentales de los médicos de Atención Primaria está el apoyo auxiliar para liberarse de tareas auxiliares fundamentales pero secundarias que incrementen el tiempo disponible para dedicar a los pacientes o para el ejercicio de aquellas otras actuaciones profesionales de su competencia.

Este profesional "técnico auxiliar

sanitario de consulta médica" en el ámbito de la Atención Primaria, asumiría diferentes funciones como el ordenamiento de la consulta, reposición del material sanitario necesario, ayuda en las exploraciones médicas, asunción de la carga burocrática - registro, búsqueda de pruebas complementarias, preparación de las revisiones pendientes, citación para próximas entrevistas, apoyo disuasorio ante posibles agresiones, apoyo a programas sociosanitarios y campañas de educación para la salud, entre otras.

Todas ellas iniciativas, en definitiva, tendentes al liberar tiempo médico, y duplicar el tiempo médico de dedicación a los pacientes, así como evitar trastornos innecesarios a los pacientes, repetición de actos y actuaciones, etc.

SILT Profesional
Seguro de Incapacidad Laboral Temporal
Confíanos tu tranquilidad laboral

Ventajas:

- Podrás percibir una indemnización diaria de hasta 12 ó 18 meses, como tú decidas.
- Importantes descuentos en la prima de años sucesivos por no siniestralidad. *Bonus-malus*
- Con franquicia a tu elección: De 7, 15 ó 30 días.

Coberturas:

- Incapacidad Laboral Total Temporal.
- Cobertura de Baja durante el Embarazo*.
- Cobertura de Parto*. *Conciliando maternidad y vida laboral*
- Fallecimiento por cualquier causa (mín. 500€).
- Doble indemnización por hospitalización (Opcional).

* Ambas coberturas tienen un periodo de carencia de 24 meses y son extensión de la cobertura de baja laboral para mujeres menores de 45 años.

La seguridad de saber que tus ingresos estarán siempre garantizados

SILT Seguro de Baja Laboral Total Temporal
Un seguro indispensable para profesionales que ejerzan por cuenta propia y muy necesario como complemento para quien trabaje por cuenta ajena.

PSN
PREVISIÓN SANITARIA NACIONAL

Villanueva, 11 - 28001 Madrid
Oficina de Servicio al Mutualista 902 100 062
osm@psn.es www.psn.es

COLABORACIÓN

La Asociación Castellano-Manchega representa a pacientes con enfermedades metabólicas como la fenilcetonuria, la acidemia propiónica, tirosinemias, homocistinuria, acidemias orgánicas, etc.

El Colegio de Médicos se compromete a apoyar los proyectos de la Asociación de Errores Innatos del Metabolismo

La Asociación Castellano-Manchega de Errores Innatos del Metabolismo (Acmeim) se constituyó el pasado 9 de marzo en Toledo, y representa a pacientes con enfermedades metabólicas como la fenilcetonuria, la acidemia propiónica, tirosinemias, homocistinuria, acidemias orgánicas, etc.

Surge cuando a la hija de **JESÚS IGNACIO MECO**, ahora presidente de Acmeim, le detectan la enfermedad. Tras un proceso de asesoramiento entra en contacto con la Federación Española de Metabolopatías y con personas de la región afectadas, que deciden constituir la Asociación.

En estos momentos, en Castilla La Mancha, existen más de 100 familias que cuentan en su seno con algún miembro afectado por una de estas patologías metabólicas y, en concreto, 25 en **Ciudad Real**.

En la provincia, la enfermedad más común es la de ácido propiónico. En todo el territorio espa-

ñol existen 14 familias afectadas por esta patología concreta y seis de ellas son familias de la provincia de Ciudad Real.

La Asociación, aunque joven, tiene muchos planes en marcha. Están trabajando y contactando, además, con diferentes colectivos, como el Colegio de Médicos de Ciudad Real, cuyo presidente, **RAMÓN GARRIDO PALOMO**, en un encuentro mantenido con **JESÚS IGNACIO MECO**, se comprometió, en nombre de la institución que representa, a colaborar en todos aquellos proyectos que tenga la Asociación.

¿Qué son?

Las enfermedades metabólicas son enfermedades causadas por una mutación genética que tiene como efecto la producción de una proteína anómala. Esto hace que no se puedan consumir proteínas esenciales de la carne, el huevo o el pescado, y hay que suplirlas con complejos de aminoácidos, dietas especiales y medicamentos. Son

varios tipos de enfermedades que todas y cada una de ellas están catalogadas como enfermedades raras.

El diagnóstico se hace con la **prueba del talón**, aunque en casi toda España, salvo en tres comunidades, solamente se buscan con esa prueba entre dos y tres enfermedades. De ahí que el diagnóstico suela ser tardío y acompañado de problemas serios. Esta es la razón por la que han abogado por la creación de un laboratorio donde se aplicará el **Cribado Neonatal Ampliado**, para detectar en la misma prueba del talón entre treinta y cuarenta enfermedades en muy poquito tiempo.

Esta preocupación se trasladó por medio de la Federación al Ministerio de Sanidad y al Consejo Interterritorial de Salud. Del Gobierno regional obtuvieron el compromiso de que en 2010 el Cribado Neonatal Ampliado estaría presente en Castilla-La Mancha en pleno funcionamiento. El aparato, lo que se llama el 'tándem de

masas' está comprado, y se está formando el equipo para poder trabajar con él. Estará en el laboratorio de Talavera de la Reina.

El cribado se le haría a todos los niños que nacen en España, igual que la prueba del talón, sólo que en lugar de buscar las dos o tres enfermedades del protocolo que hay ahora mismo se buscarán muchas más. Tal y como ha declarado **JESÚS IGNACIO MECO**, "la mayoría de los niños con una patología de este tipo tienen el problema del diagnóstico tardío, lo que normalmente supone que estos niños entren en procesos de descompensaciones, de crisis metabólicas, que dañan irreversiblemente órganos vitales, como puede ser el

hígado, los riñones, los pulmones, o incluso pueden causar problemas neurológicos. Con el Cribado Neonatal Ampliado nos ahorramos que un niño pueda ser deficiente mental o que tenga un problema nefrítico para toda la vida".

En un futuro cercano, estará situado en el laboratorio de Talavera de la Reina, con suficiente cabida para toda Castilla-La Mancha. "Se haría lo mismo que ahora, trasladando la prueba del talón a Talavera. Es imprescindible que haya un sólo laboratorio, un centro que sea de referencia. Para que funcione con garantías, que económicamente sea viable y el trabajo sea bueno tiene que recibir como máximo las pruebas de entre

20.000 y 25.000 nacidos, y en Castilla-La Mancha estaremos entre 19.000 y 21.000".

En España hay otros centros de este tipo en Galicia, que tienen dos desde hace más de seis años, en Murcia y en el País Vasco.

Alertas Metabólicas

Otro de los logros de la Asociación son las Alertas Metabólicas que se prevé empezarán a funcionar en enero en el Hospital de Alcázar. Consiste en que "cuando nuestros hijos lleguen al servicio de urgencias y se teclee su nombre o se pase la tarjeta sanitaria aparezca el protocolo de actuación que hay que seguir con ellos. Un protocolo que sea personalizado con los

Fin de Año en LA PONIA

Puente de la Constitución y Navidad **05 - 23 - 29 Diciembre**



Viajes Playamonte vacaciones
e/ Obitpo Esténaga, 5 - Bajos
13002 Ciudad Real
playamonte@playamonte.com
http://www.playamonte.com

Puente de la Constitución

Vuelos Regulares con Finnair desde Barcelona y Madrid - Hotel Scandic
Salida el 05 de diciembre: desde **930 €** (+190 € Tasas)

Navidad en Rovaniemi

Vuelos Reg. con Finnair desde Barcelona y Madrid - Htl. Sokos Vaakuna
Salida el 23 de diciembre: desde **1395 €** (+180 € Tasas)

Fin de Año en Rovaniemi - Pohjimo

Vuelos Directos Especiales desde España - Hotel City Hotel
Salida el 29 de diciembre: desde **1630 €** (+110 € Tasas)

* Estos precios son por persona en habitación doble e incluyen todos los suplementos.
* Para vuelos de conexión, consulte precios.

PVP FINAL COMPLETO

COLABORACIÓN

datos del niño y su enfermedad específica, y con los pasos que los profesionales deben seguir. Hoy en día no ocurre. En todos los hospitales de Castilla-La Mancha, y prácticamente de todo el país, que no cuentan con especialistas en este campo no se sabe cómo tratar a los enfermos. Somos los padres los que tenemos que indicar a los médicos lo que hay que hacer. Eso crea dificultades porque lleva a roces entre médicos y pacientes".

Banco de Alimentos

Otro de los proyectos claves de la Asociación es la creación

también en España de donde se consiguen pastas o pan, pero que al ser productos dietéticos cuestan mucho dinero. El banco de alimentos viene a dar solución a esto. Se trata de comprar y gestionar directamente los alimentos, y facilitarlos a las personas que los necesitan. Los productos en muchas ocasiones "llegan a quintuplicar su coste cuando el usuario va a adquirirlo a los establecimientos especializados", pero además del incremento de precio hay que añadir otra dificultad y es que para poder adquirirlos en muchas ocasiones deben ser encargados por el propio usuario, ya que no son

de Criptana, de hecho, les ha concedido un local en la calle Convento. "Estaremos abiertos además a otros colectivos con otras patologías que tengan problemas para conseguir alimentos, como determinadas alergias. Será el primer banco de alimentos dietéticos de Castilla-La Mancha.

Unidad multidisciplinar

Desde la Asociación se insta, igualmente, como otro de sus proyectos estrella, a la creación de una **Unidad multidisciplinar para Castilla-La Mancha** donde se estudien las metabopatías desde sus múltiples perspectivas: pediátrica, bioquímica, clínica, nutricionista, dietética y psicológica. "Hay que desarrollarlo bien porque queremos un centro de referencia donde puedan tratar a nuestros hijos". Con el objetivo de dar cobertura a todos los afectados de la región, la Asociación plantea como las mejores opciones el Hospital General de Ciudad Real, por la futura implantación de la facultad de Medicina en la capital, y el complejo hospitalario La Mancha Centro de Alcázar de San Juan.

Por último, desde la Asociación se está apoyando la investigación genética, en proyectos como el desarrollado por la Dra. **MAGDALENAUARTE** de la Universidad Autónoma de Madrid, y financiado por el Instituto Carlos III, sobre la aplicación de la terapia génica en varias enfermedades metabólicas.

“ En Castilla La Mancha, existen más de cien familias que cuentan en su seno con algún miembro afectado por una de estas patologías metabólicas y, en concreto, veinticinco en la provincia de Ciudad Real ”

de un Banco de Alimentos porque la dieta de estos enfermos es muy calculada. Para ellos "la dieta es la vida". Por poner un ejemplo, un filete de carne de 80 gramos puede llevar a la muerte a uno de estos afectados. Los productos a consumir son alimentos bajos en proteínas, prácticamente no tienen, y cuya localización es bastante complicada. Vienen de Estados Unidos o Alemania, aunque hay fábricas

productos que puedan adquirirse en hipermercados habituales. De momento la asociación de Errores Innatos del Metabolismo ya ha hablado de este proyecto con diferentes instituciones, tanto públicas como privadas, entre las que se encuentran algunos Ayuntamientos de la provincia que han mostrado su predisposición para ayudar a financiar este banco alimentario

El Ayuntamiento de Campo

P.A.I.M.E.

Del 12 al 14 de noviembre tuvo lugar el III Congreso Nacional PAIME, organizado por el COMB, la Fundación Galatea y la Organización Médica Colegial, con la intervención de medio centenar de ponentes y la participación activa de más de 250 congresistas



Por **MAR SÁNCHEZ FERNÁNDEZ**

Responsable del PAIME en Castilla La Mancha

Castilla La Mancha presente en el III Congreso Nacional PAIME celebrado en Barcelona

Quiero empezar mi artículo felicitando al PAIME de Barcelona en su 10º cumpleaños.

Merecen festejar una década

de trayectoria de una actuación corporativa que no sólo ha supuesto una ayuda eficaz para los médicos enfermos, sino también un gran instrumento de control y

mejora de la praxis médica.

El PAIME se ha ganado justamente un liderazgo a nivel internacional.

Coincidiendo con este aniversario se ha celebrado en Barcelona durante los días 12, 13 y 14 de Noviembre de 2008, el III Congreso Nacional PAIME, al cual han asistido responsables colegiales y clínicos del PAIME de Castilla La Mancha, así como profesionales que trabajan en el mismo.

El primer día estuvo dedicado a la realización de dos talleres, uno de "Gestión de Casos PAIME" dirigido por la DRA. CARMEN BULE y el psicólogo JOSEP MATALÍ y otro de "Abordaje terapéutico motivacional del médico enfermo", impartido por el DR. ANTONI GUAL y la DRA. PILAR LUSILLA.



De i a d.: Tomás Carrasco, presidente del Colegio de Médicos de Cuenca, M^a del Pino Morales, jefe del Servicio de Psiquiatría del C.H. de Toledo, Francisco Parra, presidente del Colegio de Médicos de Albacete, M^a Luisa Celorrio, responsable clínica PAIME Albacete, Isabel Montoya, psicóloga PAIME Ciudad Real, Luis Casero, responsable colegial PAIME Ciudad Real, Mar Sánchez, responsable PAIME CLM, Ramón Garrido, presidente del Colegio de Médicos de Ciudad Real

P.A.I.M.E. PROGRAMA DE ATENCIÓN AL

Los dos días siguientes se diseñaron para realizar una revisión de los PAIME españoles y una presentación de los programas de atención al médico enfermo en otros países, así como un espacio para comunicaciones libres y pósters.

Mesas

Señalaros las distintas mesas

que se presentaron:

- **Consensuando criterios de actuación de los PAIME:** Dentro de esta mesa se habló del contrato terapéutico, criterios de evaluación y peritaje del médico enfermo, la acogida del médico enfermo y el valor del contrato terapéutico en los programas para médicos enfermos, la experiencia en EE.UU.

- **10º Aniversario PAIME:** En ésta se expuso el papel de la Administración, un recorrido de los 10 años ayudando al profesional y la evolución de los programas de atención al médico enfermo en EE.UU

- **Enfermedad estrés salud: buscando el equilibrio:** Esta mesa estuvo presidida por el Presidente del Colegio de Médicos de Ciudad Real, **RAMÓN GARRIDO**. En ella se abordaron temas de gran interés para los profesionales médicos, como: El estrés en los profesionales de la salud, El malestar del médico, El retorno al trabajo del médico enfermo y Las organizaciones y el estrés.

- **Promover un desarrollo profesional saludable:** En dicha mesa participó de ponente la Dra. **Mª DEL PINO MORALES**, jefe del Servicio de Psiquiatría del Complejo Hospitalario de Toledo, con la ponencia: *La salud del MIR*. También se habló de: Programas de prevención y promoción de la salud del médico, Salud y ejercicio profesional y El médico ante la jubilación.

- Hubo una última mesa, de ámbito nacional, que sirvió para debatir la posición colegial ante la enfermedad y la salud del médico, donde se analizó hasta dónde hemos llegado y qué nuevos retos tenemos que diseñar para el futuro: La posición de los colegios de médicos ante la enfermedad y la salud del médico, ¿qué nos ha aportado el PAIME?

En la página siguiente os presento las conclusiones consensuadas de este III Congreso PAIME.



Mesa: Enfermedad - estrés - salud: buscando el equilibrio, presidida por el presidente del Colegio de Médicos de Ciudad Real, Ramón Garrido



La salud del MIR fue la ponencia de la Dra. Mª del Pino Morales, jefe del Servicio de Psiquiatría del Complejo Hospitalario de Toledo, en la Mesa: Promover un desarrollo profesional saludable

CONCLUSIONES DEL III CONGRESO NACIONAL PAIME

1.- Desarrollar desde la OMC los criterios que permitan una estandarización consensuada de la actividad- y de la calidad de la misma- de los diferentes Programas existentes, y estableciendo de forma transparente unos criterios comunes de homologación y registro sistemático de los datos de todos los PAIME.

2.- Los Colegios a través de sus PAIMES deberían promover un mayor acceso de médicos enfermos que en la actualidad no se benefician del Programa.

3.- Intensificar el abordaje integral y personalizado de los casos para una mejor identificación y tratamiento de los problemas así como garantizar un registro confidencial de los datos más relevantes.

4.- Debería existir una relación de trabajo más intensa entre los terapeutas del PAIME y los responsables colegiales en las situaciones más complejas en las que se detecte un posible riesgo para la praxis.

5.- Hace falta una mayor



Asistentes al III Congreso Nacional PAIME, celebrado en Barcelona del 12 al 14 de noviembre

implicación por parte de los Colegios en el desarrollo de instrumentos colegiales para la limitación y/o tutela de los casos de riesgo de mala praxis.

6.- Se deben intensificar aquellas iniciativas que permitan una rehabilitación y reinserción laboral más efectiva.

7.- Hace falta una mayor implicación en los PAIMES de los responsables médicos de servicios de prevención y de riesgos, de salud laboral de los centros sanitarios.

8.- Necesidad de estimu-

lar y promover la redacción y publicación de estudios para el mejor conocimiento de la realidad y consolidar el liderazgo internacional del PAIME en España.

9.- Hacer más accesible y comprensible el punto de acceso informativo del PAIME en los portales colegiales, centrándolo también en la promoción de la salud y el bienestar.

10.- Continuar desarrollando programas de prevención y de promoción de salud de los médicos y otros profesionales sanitarios.

Podéis contactar con nosotros a través del Colegio de Médicos, directamente, a través del número de teléfono **651555206** o a través del correo electrónico: **paimc.clm@gmail.com**

CONSEJO AUTONÓMICO DE COLEGIOS

Sustituye en el cargo a Atanasio Ballesteros, que preside el Colegio de Médicos de Toledo. El acto de traspaso de la presidencia tuvo lugar en Toledo y asistieron los presidentes de los Colegios Médicos de las cinco provincias, entre otros

Ramón Garrido, nuevo presidente del Consejo Autonómico de Colegios de Médicos de Castilla-La Mancha

El pasado 8 de noviembre tomaba posesión como nuevo presidente del Consejo Autonómico de Colegios de Médicos de Castilla-La Mancha

RAMÓN GARRIDO PALOMO, también presidente del Colegio de Médicos de Ciudad Real. Releva en el cargo a ATANASIO BALLESTEROS, quien ha ocupado este pue-

to en los últimos dos años. Al acto de traspaso de la presidencia, que tuvo lugar en la sede del Colegio Oficial de Médicos de Toledo, asistieron los presidentes de los Colegios de Médicos de las cinco provincias castellano-manchegas, tres vocales autonómicos y cuatro miembros de la Comisión Deontológica Autonómica.

GARRIDO, en su primera intervención ante los medios de comunicación como presidente del Consejo, explicó que la labor de la institución que preside es "representar a todos los médicos, tengan la edad que tengan, médicos jóvenes y médicos jubilados, médicos de Atención Primaria y de especialidad, de cualquier origen de formación, siempre y cuando tengan una cualificación profesional adecuada", y para ello se buscará en todo momento el consenso, manteniendo una actitud de diálogo y moderación. "No representamos a ningún grupo de presión, sindicato, grupo financiero, o grupo político", y en este sentido mantendrán su "independencia" pero siempre con

“ El Consejo representa a todos los médicos, tengan la edad que tengan, médicos de Atención Primaria y de especialidad, de cualquier origen de formación, siempre y cuando tengan una cualificación profesional adecuada ”



Ramón Garrido Palomo, nuevo presidente del Consejo Autonómico, junto a Atanasio Ballesteros, presidente saliente y presidente del Colegio de Médicos de Toledo

una actitud de colaboración.

Otro de los asuntos en los que hizo hincapié el nuevo presidente es en la necesidad de estar presentes y de ofrecer su opinión como representantes de los médicos castellano manchegos "en cualquier comisión o institución derivada de la actividad sanitaria del gobierno desde el punto de vista de la profesión".

Un Consejo joven

RAMÓN GARRIDO expresó su deseo de "consolidar" debidamente el joven organismo que va a presidir durante los próximos dos años, y subrayó su propósito de realizar un gran esfuerzo en formación. En este sentido, recordó que se han renovado importantes **convenios con el Servicio de Salud de Castilla-La Mancha** (Sescam) que han permitido llevar a cabo cursos de actualización en Salud Pública.

Asimismo, se ha firmado un ambicioso **Plan de Formación entre los colegiados médicos**, donde se les instruye en técnicas que permiten mejorar el tratamiento de pacientes que evidencian sufrir violencia de género.

Logros

Hizo, además, un repaso de otros logros conseguidos hasta ahora por el Consejo Autonómico de Colegios Médicos de Castilla La Mancha, como el pionero servicio de **videoconferencias** por el cual se están interesando otros Consejos Autonómicos y Colegios Médicos. Este sistema permite llevar a cabo cursos y reuniones on line, constituyendo una herramienta



Al acto de traspaso de la presidencia asistieron los presidentes de los Colegios de Médicos de las cinco provincias castellano-manchegas, tres vocales autonómicos y cuatro miembros de la Comisión Deontológica Autonómica

muy útil "en una región tan amplia como la nuestra".

Otros de los hitos del Consejo ha sido la consolidación del **Programa de Ayuda al Médico Enfermo (PAIME)**, el **registro de profesionales**, así como el **carne médico colegial**, que ofrece una identificación electrónica unificada para todo el país.

Homologaciones

En declaraciones a los medios de comunicación **GARRIDO** pidió a la Administración mayor "agilidad" y "eficacia" en la tramitación de las homologaciones de títulos de médicos extranjeros para que puedan ejercer la profesión. Una solución "extrema", según el presidente autonómico, sería no aceptar a ningún médico extranjero que no tuviera la homologación del título, pero con ella "se impediría garantizar la asistencia sanitaria a los ciudadanos, algo que está por encima de la homologación de los títulos". Según **GARRIDO**, el título que garantiza que una persona puede ejercer la profesión es el de

Licenciado en Medicina. La homologación de la especialidad es una especie de certificación de cualificación profesional. En su opinión, es necesario "ser dialogantes, comprender la situación y exigir que aquel que ejerce la profesión esté cualificado, independientemente de que la homologación esté activa o no esté activa", de ahí que la Administración deba resolver las homologaciones con agilidad, sin dejar en el aire la solución pues repercutiría en la atención al paciente.

Por su parte, el presidente saliente y presidente del Colegio de Médicos de Toledo, **ATANASIO BALLESTERO**, agradeció la "magnífica colaboración" prestada por todos los presidentes de los Colegios de Médicos de Castilla-La Mancha, junto a los cuales ha desarrollado su labor, tuvo palabras de elogio para su sucesor en el cargo, y manifestó su satisfacción y orgullo por haber sido el segundo presidente del Consejo Autonómico de Colegios de Médicos de Castilla-La Mancha.

El Colegio de Médicos apuesta por la creación de un Área de Formación que aproveche las nuevas tecnologías

Después del periodo estival han tenido lugar varios plenos de la Junta Directiva del Colegio de Médicos de Ciudad Real, donde se han tratado diferentes temas de interés para los médicos de la provincia y donde cada una de las vocalías ha informado sobre las gestiones realizadas en pro del colectivo que representan.

En el Pleno de septiembre se hizo balances sobre los actos de celebración de la Patrona, el pasado 20 de junio.

Se informó, asimismo, de la instalación del sistema de videoconferencia en los Colegios Médicos de la región, del Máster de Doctorado que se inicia en diciembre y que ha recibido muchas solicitudes, y sobre la Biblioteca Internacional On Line ProQuest que ya está operativa en la web colegial.

ALFREDO RODRÍGUEZ FERNÁNDEZ, como vocal de la Sección de Atención Primaria Rural expuso a los asistentes algunos de los problemas a los que tienen



Junta Directiva del Colegio de Médicos, presidida por Ramón Garrido en su reunión del pasado 5 de noviembre

que enfrentarse los médicos de Atención Primaria como la excesiva burocratización o la sobrecarga de las agendas de trabajo, por ejemplo. El Colegio se comprometió a iniciar una serie de acciones para apoyar a este

colectivo.

Antes de comenzar el Pleno celebrado a principios de noviembre, los miembros de la Junta Directiva asistieron a una charla formativa sobre el uso de la página web colegial: www.comcr.org.

Los temas tratados, en esta ocasión, entre otros, fue la apuesta del Colegio por desarrollar un Área de Formación fuerte, apoyada en las nuevas tecnologías. Antes de iniciar su actividad, se va a realizar una encuesta para chequear vacíos o lagunas formativas entre los colegiados y diseñar así un programa a medida de las necesidades de los médicos de la provincia.



Mª DEL CARMEN SUMOZAS OLMO, tesorera del Colegio, y **JOSÉ GARCÍA MUÑOZ**, vocal de la Sección de Médicos de Administraciones han presentado su dimisión como miembros de la Junta Directiva del Colegio de Médicos de Ciudad



Real, por motivos personales. El Colegio les agradece el buen trabajo realizado hasta la fecha, espera contar con ellos para próximas actuaciones y les desea toda suerte de parabienes en sus respectivas actividades.

Curso on line interactivo para el manejo de ProQuest

Los días 10 y 26 de noviembre se desarrolló un curso on line interactivo sobre el manejo de la Biblioteca Internacional On Line, ProQuest, un servicio que ofrece el Colegio de forma gratuita al colegiado ciudadrealeño.

Partiparon más de treinta médicos desde sus propios domicilios que, guiados por una tutora, aprendieron a maximizar el rendimiento de esta base de datos. El curso cubrió el contenido, utilidades y funcionalidades, así

como los trucos de búsqueda de esta plataforma. También se respondió, en tiempo real, a las preguntas formuladas y se mostraron los materiales de soporte disponibles como la Ayuda Online y los tutoriales.

Para acceder a esta Biblioteca, tan sólo es necesario registrarse, y como ya hemos comentado en varias ocasiones, incluye más de mil Revistas, una Base de Libros on line, y un Tutor de Medicina basada en la Evidencia también on line.

Aviso

PARA RECOGER EL CARNET DIGITAL.- Todos aquellos colegiados que tengan su domicilio en la provincia, pueden recoger su Carnet Digital en la Oficina de la Sede Central de Ciudad Real. Ante cualquier duda consultar telefónicamente. Los de la Zona de Alcazar pueden solicitar que se les envíe a la Sede de Alcazar.

Este año toca

Aún está disponible en las sedes de Alcázar de San Juan y de Ciudad Real del Colegio de Médicos la lotería de Navidad, este año con el número:

57.015

Recoge la memoria del Dr. Emiliano García Roldán

Puntualización a la presentación del libro "Yo he vivido"

Como comentábamos en el número anterior de nuestra revista, el pasado 27 de junio se presentó en el hospital Virgen de Altagracia de Manzanares el libro "**Yo he vivido. (Testimonios y apuntes profesionales y humanos del Dr. Emiliano García Roldán)**", bajo la compilación, transcripción y revisión de **EMILIANO GARCÍA ALCÁZAR** y la colaboración de sus hermanos.

Su autor quiere puntualizar que "el libro ha visto la luz, - conforme a la voluntad en vida de mi padre-, bajo los auspicios de la Diputación Provincial de Ciudad Real, quien ha manifestado su valoración respetando de forma íntegra la objetividad e imparcialidad de los textos autógrafos y mecanografiados originales, en edición no venal y de carácter altruista, sin ánimo de lucro, reali-

zada por la Imprenta Provincial, concerniendo a la recuperación del legado de personas que tocan de lleno a nuestro acervo científico-médico y social".

EMILIANO GARCÍA, igualmente, quiere expresar su agradecimiento público, "tanto por su divulgación, como por el decidido patrocinio de la Institución Provincial quien lo aprobó por mediación de su equipo de Gobierno, presidido por D. **NEMESIO DE LARA GUERRERO** y sus comisiones respectivas de Cultura y de Imprenta, representadas por los diputados D. **ÁNGEL CABALLERO** y Dña. **JACINTA MONROY**, y asimismo, a la Gerencia del Hospital Virgen de Altagracia de Manzanares, donde se llevó a cabo la presentación del libro, merced a la coordinación de su titular, directora médico y gerente, Dña. **MARÍA SIERRA ANTONA**.

EN BREVES

Se inicia el Master en Metodología de la Investigación en Ciencias de la Salud

El 9 de diciembre se inicia en Ciudad Real el Master en Metodología de la Investigación en Ciencias de la Salud, fruto de un convenio entre el Colegio de Médicos de Ciudad Real

y la Universidad de Córdoba. Sustituye al anterior Programa de Doctorado y se han recibido multitud de solicitudes para cubrir las 25 plazas que el Colegio tenía convenidas con la Universidad

de Córdoba. El Master podrá seguirse en la sede de Alcázar por Videoconferencia. Se trata de la primera oferta formativa que tendrá lugar por este sistema, y le seguirán los cursos

de Violencia de Género para la formación básica de profesionales sanitarios, en virtud del convenio suscrito por la Consejería de Salud y Bienestar Social y el Consejo Regional de Colegios de Médicos.

V Encuentro de Innovación e Investigación en Salud organizado por LILLY y FUINSA

RAMÓN GARRIDO, presidente del Colegio de Médicos de Ciudad Real participó en el V Encuentro de Innovación e Investigación en Salud organizado por la Fundación para la Investigación en Salud (Fuinsa) con el apoyo de los laboratorios Lilly y que contó con la colaboración de Castilla-La Mancha.

Bajo el título *La comunicación con el ciudadano, generadora de Innovación en Castilla-La Mancha* se pusieron de manifiesto los avances en materia de innovación y nuevas tecnologías que

ha llevado a cabo esta comunidad autónoma, con un Plan de Investigación en Ciencias de la Salud 2008-2010 que tiene previsto invertir 148 millones de euros en los próximos tres años.

El consejero de Salud y Bienestar Social, **FERNANDO LAMATA**, destacó, entre una de las conclusiones a su intervención, que el futuro de la Sanidad estará caracterizado "cada vez más" por procesos crónicos y tratamientos a largo plazo, lo que necesitará de "innovación en interacciones y capacidad de respuesta".



Asistentes al encuentro, entre ellos Félix Aponte Oliver

IV Jornadas de Responsables de Gestión de Colegios Médicos de España

Valencia fue sede en la primera semana de octubre del cuarto encuentro entre responsables de gestión de colegios médicos de España. Estos cursos tienen como objetivo poner en común proyectos y experiencias entre los diferentes Colegios de Médicos de España. El Colegio ciudadeño estuvo representado por **FÉLIX APONTE OLIVER**. Con un programa innovador, esta edición

abordó temas como el liderazgo, la gestión de conflictos y la selección y formación del personal.

Las jornadas se caracterizaron por ser muy participativas. Los colegios asistentes fueron: Albacete, Alicante, Almería, Baleares, Cáceres, Cantabria, Castellón, Ciudad Real, Gerona, Guadalajara, Huelva, Málaga, Murcia, Navarra, Salamanca, Vizcaya, y los anfitriones, Valencia.

Más información: www.deutsche-bank.es/comcr

El Colegio de Médicos firma un convenio con la entidad bancaria Deutsche Bank

El Colegio de Médicos de Ciudad Real y Deutsche Bank, Sociedad Anónima Española han firmado un acuerdo de colaboración por el que el colegiado ciudadrealeño puede disfrutar de unas ventajas especiales en diferentes productos y servicios.

Ya está disponible en todas sus oficinas, los productos y servicios en condiciones preferentes ofertados. Además, la entidad pone a disposición del médico de Ciudad Real una oferta exclusiva de Banca Asociada Deutsche Bank especialmente diseñada para los colegiados de Colegio de Médicos de Ciudad Real: www.deutsche-

bank.es/comcr. "Banca Asociada ofrece el acceso más rápido, cómodo y competitivo a los productos y servicios financieros con unas condiciones de mercado preferentes. Y todo, con la máxima seguridad y confidencialidad", explican desde la entidad.

De entre los productos ofertados destacan la cuenta nómina sin gastos o la Hipoteca Rompedora.

Cuenta nómina db.-

Si el colegiado se hace cliente de Banca Asociada y domicilia su nómina antes del 31 de diciembre, se llega un iPod Nano de 4GB

La cuenta tiene, entre otras, las siguientes venta-

jas: Sin comisiones de administración ni mantenimiento con la nómina domiciliada; Tarjeta de débito Servired Electron y Tarjeta de Crédito VISA classic y Tarjeta Visa Preferente db sin cuota de emisión ni renovación; Ingreso de cheques, transferencias nacionales y recepción de transferencias de la Unión Europea, hasta 50.000 euros, gratuitas; Remuneración: Los primeros 5.000 euros no tienen remuneración. El saldo que exceda de 5.001 euros tendrá una remuneración de Eonia - 1,75. TAE: 1,05%. El saldo que exceda de 10.001 euros tendrá una remuneración de Eonia - 1,25. TAE: 1,83%;

Servicio de Altas db gratuito; Más de 400 cajeros, Servicio Banca Online y servicio personalizado de Asesores en oficinas; Gestión de cambio de domiciliaciones gratuito

Hipoteca rompedora db:

Tipo de interés durante todo el periodo: Euribor +0,12; 0% Comisión de Apertura; 0% Compensación por desistimiento parcial +5,02% T.A.E.; Plazo: hasta 40 años; Importe mínimo: 200.000 euros; Cobertura: un máximo del valor de tasación del 80%; Revisión anual; Compensación por desistimiento total: - Plazo hasta 40 años / - Compra de primera vivienda.

COMFORT Y BIENESTAR EN LA MANCHA

SE INICIA EL 20% DE DESCUENTO A MÉDICOS CON ESTA OPORTUNIDAD

Hotel Intur Alcázar de San Juan

Inaugurado en mayo de 2005 y diseñado por el prestigioso arquitecto Manuel del Illo, el Hotel Intur Alcázar de San Juan combina la belleza con la funcionalidad en perfecto armonía. Está situado en el centro histórico de la ciudad de "La Mancha" y en plena ruta de Don Quijote. Cercado de zonas verdes y con instalaciones totalmente equipadas, ofrece de servicios sociales y empresariales, restaurantes, cafetería, wellness center, spa, grandes salones y un cómodo aparcamiento.

INFORMACIÓN Y RESERVAS:
925 988 300 - alcazar@intur.com

Hotels Intur www.intur.com

Madrid: Hotel Intur Palacio San Martín**** Castellón: Hotel Intur Castellón****
Barcelona: Hotel Intur (Hotel Intur Urgel****, Hotel Intur Bonaventura**** y Hotel Intur Azael****)

Declaración sobre tiempo de trabajo

La Asamblea General de la OMC rechaza la propuesta de modificación de la directiva comunitaria sobre tiempo de trabajo

La Asamblea General de la OMC ante la propuesta de modificación de la directiva comunitaria sobre tiempo de trabajo acordada por el Consejo de Ministros de la Unión Europea (UE) expresa su más firme y enérgico rechazo de la misma y manifiesta que:

- **Incrementar** la jornada laboral de 48 a 65

horas y, en consecuencia, europeos que provocará un retroceso en su estado de bienestar, cuyas consecuencias pagarán y sufrirán especialmente los más débiles, los más pobres y los más desfavorecidos.

- **Al aumentar** el tiempo de trabajo de los profesionales sanitarios, el Gobierno de la UE provocará un incremento de los errores médicos y de los procesos adversos sanitarios. En consecuencia: una disminución de la calidad de los cuidados que prestan, además de atentar contra la salud de sus profesionales.

- **La prolongación** de la jornada laboral en el sector sanitario ya es una realidad que de ningún modo puede empeorar. Cuantificar como descanso las horas en que los médicos de guardia no realizan actividad asistencial efectiva y disminuir los derechos de los trabajadores legitimando los contratos precarios del trabajo temporal, minará la calidad de vida de los

profesionales, haciendo imposible la conciliación familiar, lo que rechazamos con la mayor contundencia.

- **Dudamos** de la voluntad real del Parlamento Español y así lo manifestamos sobre una cuestión tan trascendente para los trabajadores. Solo conocemos la opinión del Ministro de Trabajo que al haberse abstenido en la votación de la Directiva resta credibilidad a sus manifestaciones y a la voluntad real del Gobierno.

- **Lo manifestado** por el Gobierno español en el sentido de no modificar el Estatuto de los Trabajadores, manteniendo por tanto la regulación sobre tiempo de trabajo actualmente vigente no es garantía suficiente. Porque si se aprueba la Directiva nada impediría en el futuro su transposición al Derecho laboral español, por este u otro gobierno y porque es difícil imaginar que su aplicación en otros estados de la UE

no obligue a aceptar sus propuestas para mantener la competitividad empresarial española. En función de lo cual exigimos una mayor contundencia del Gobierno de España y de nuestros grupos políticos con expresión clara y concisa de sus posiciones al respecto de todo el Parlamento Español.

- **Los médicos** españoles debemos manifestarnos junto con la ciudadanía y el resto de agentes sociales para rechazar una Directiva que constituye un claro atentado contra la salud individual y colectiva y contra nuestro estado de bienestar.

- **Solicitamos** del resto de las organizaciones médicas europeas el inicio de movilizaciones para manifestar un firme rechazo de la directiva.

- **Una representación** de esta Asamblea General acudirá a la Euro manifestación que se celebrará ante el Parlamento Europeo contra la Directiva sobre tiempo de trabajo.



El Colegio de Médicos desea aportar su experiencia a esta iniciativa

La licenciatura en Medicina será implantada en el curso 2010-2011

El rector de la Universidad de Castilla-La Mancha (UCLM), Ernesto Martínez Ataz, anunció que la institución académica estima que Arquitectura en Toledo, Farmacia en Albacete, **Medicina** en Ciudad Real, Periodismo en Cuenca, y Enfermería en Talavera de la Reina, serán las cinco primeras nuevas titulaciones, de las diez previstas, en implantarse en el curso 2010-2011.

En una entrevista concedida a Europa Press, explicó que éste será el primer conjunto de titulaciones en las que la Universidad está trabajando, "porque evidentemente la carga de trabajo para poner en pie las titulaciones es grande y tendremos que hacerlo en dos fases".

En primer lugar,

indicó el rector, lo importante es tener conocimiento y experiencia "de lo que no tenemos". Para ello, se han establecido varias reuniones con expertos en Arquitectura, Medicina, Farmacia y Periodismo para saber el tipo de titulación que convendría poner, dónde están los focos de producción de recursos humanos, con qué recursos humanos se podría contar, qué tipo de planes de estudio se podrían hacer, cuáles serían las infraestructuras necesarias y cuál sería la metodología docente.

El Colegio de Médicos de Ciudad Real ha expresado públicamente su deseo de participar en la puesta en marcha de la Facultad de Medicina, pues tendría mucho que decir en el diseño de su currículo.

RECONOCIMIENTOS

Calatayud ingresa en la Real Academia de Medicina

El catedrático de Neurocirugía VICENTE

CALATAYUD

MALDONADO tomó posesión de su sillón como académico electo de la Real Academia Nacional de Medicina (RANM) en un acto solemne que supone para el nuevo académico el "cenit" de su trayectoria profesional. "Es el final de una carrera, el cenit; lo más importante dentro de la carrera de Medicina es pertenecer a la academia de su país y los académicos han tenido a bien aceptarme",

comentaba con humildad el profesor poco antes de que comenzara el solemne acto.

Aunque residente en Zaragoza, donde ha desarrollado casi toda su carrera profesional, Vicente Calatayud no olvida sus raíces.

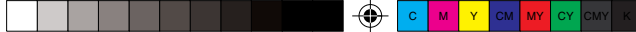
"Siempre, siempre hay que mantener los lazos", confesaba el catedrático. En su caso en particular, cultiva tres raíces: "las de la vida (su Ciudad Real), las de la formación (Granada) y las del trabajo (Zaragoza)".

(Fuente: *La Tribuna de Ciudad Real*).

El jefe de Reumatología del HGCR, homenajeado por su jubilación

Tras 37 años de carrera en la especialidad de Reumatología, que culminaron en su nombramiento como jefe del área en el Hospital General de Ciudad Real (HGCR), el doctor JAVIER PAULINO

decidió que había llegado el momento de su jubilación a los 65 años de edad y más de 300.000 pacientes visitados. El Hospital General acogió, a modo de homenaje, unas jornadas sobre esta especialidad.



Con
Sanitas Multi
saldrás
ganando

Sanitas Multi

Con **Sanitas Multi** podrás **elegir libremente a tu médico de familia y a los especialistas que prefieras** de nuestro amplio cuadro médico

- asistencia sanitaria en más de **495 centros médicos privados** con más de **29.000 profesionales** a tu disposición
- habitación individual con **cama para acompañante** (salvo hospitalización psiquiátrica, UCI y UVI)
- todas las **especialidades médicas y quirúrgicas**
- cobertura de **psicología** incluida
- **Sanitas 24 horas** (teléfono médico)
- **segunda opinión médica**
- asistencia de **urgencias en viajes al extranjero**
- **autorización telefónica de volantes médicos**

Oferta especial para el
*Colegio Oficial de Médicos
de la provincia de Ciudad Real*

Prima*
única **38,58€** mes

Suplemento* dental: **6,77€**

sin copagos

Nº de póliza: 81355744

Innovación en coberturas

Sanitas está a la vanguardia del desarrollo tecnológico incluyendo constantemente coberturas más innovadoras.

- **PET/TAC***: Consigue **diagnósticos más precoces** y seguros.
- **Coronariografía por imagen**: Valora **el estado de las arterias** coronarias.
- **Láser ORL**: Cirugías más limpias y precisas que permiten una **recuperación más rápida**.
- **Otoemisiones**: **Diagnóstico precoz de la sordera** en recién nacidos.
- **Lente Intraocular Monofocal** para la cirugía de cataratas. (Coste de la lente incluido)
- **Reconstrucción Mamaria Inmediata**: Ahora es posible, **en una sola operación, lograr la reconstrucción inmediata de la mama tras una extirpación o mastectomía total o parcial**. **Sanitas es la primera compañía** que implanta el RMI de forma sistematizada en la medicina privada.

*Prueba diagnóstica cubierta para procesos tumorales y epilepsia rebelde al tratamiento farmacológico en los casos e indicaciones definidas y aceptadas por la Agencia Española de Medicamentos y Productos Sanitarios, por la Agencia de Evaluación de Tecnologías Sanitarias Carlos III y/o por los organismos oficiales españoles competentes.

Para más información y contratación

- Acude a la **Oficina Sanitas de Ciudad Real**
C/ General Aguilera, 5. 13001
- Llama al **926 210 425**

Sanitas

Aula Médica Castilla La Mancha prepara su Guía de Salud Global

Aula Médica Castilla La Mancha está elaborando una completa Guía de Salud Global, donde se integran todos los datos referentes tanto a Sanidad Pública como a Sanidad Privada existentes en nuestra provincia. En esta guía podrán aparecer, de forma destacada, aquellos colegiados que lo deseen, que ejerzan la sanidad privada. Para ello deben ponerse en contacto con Aula Médica: Sede Castilla La

Mancha.
C/Barcelona,
2, 13004,
Ciudad Real Telf. 926 27 42 07-
FAX. 926 27 12 41 www.aula-medicaclm.es

Esta guía será un complemento muy interesante tanto para el particular, que tendrá a mano los teléfonos y direcciones de cada uno de los profesionales de la salud de Castilla La Mancha y recurrirá a ella sin necesidad de consultar ningún



Aula Médica Castilla La Mancha

otro medio, como para el profesional que será un escaparate para darse a conocer tanto en el Área de Sanidad pública como en su consulta privada.

La Guía de Salud Global, no solo se limita a la Sanidad en Castilla La Mancha, si no que existen a su vez Guías para cada una de las provincias de España. Se pueden consultar en la página www.pacientes.es

PSN propone un Seguro Colectivo de Vida

Previsión Sanitaria Nacional ha presentado al Colegio de Médicos un Proyecto de Seguro Colectivo que consta de tres opciones, variando éstas en función de la progresión de los capitales a asegurar para cada tramo de edad del colectivo. Este escalonamiento, informan desde PSN, responde a la premisa de que en general, el quebrando familiar y económico que se produce en el caso de ocurrir el fallecimiento del colegiado es mayor cuanto más joven es la persona. En cualquier caso, la cobertura prevista es de 24 horas y por cualquier causa, es decir, tanto para casos de accidentes como de enfermedad. Reproducimos la opción básica. El resto puede ser consultado en la sede colegial, o directamente en PSN.

OPCIÓN BÁSICA: En caso de fallecimiento del colegiado se establece un capital de 2.700 euros por persona, hasta los 95 años de edad. Prima anual Total: 28.946,82 euros. Prima neta media por colegiado: 84,88 euros. Descuento Convenio de Colaboración: 5%. Prima anual Total: 27.644,42 euros. Prima neta media por colegiado: 81,06 euros.

PSN propone un seguro para bajas temporales

El Colegio de Médicos de Ciudad Real tiene firmado un acuerdo de colaboración con Previsión Sanitaria Nacional y uno de los objetivos es dar solución a las pérdidas económicas que pueda tener el colegiado al estar de baja temporalmente por causa de una enfermedad o un accidente.

Las **ventajas** serían las siguientes:

- Percibirás una indemnización diaria durante 12 meses con el objetivo de cubrir los ingresos variables como guardia o peonadas.

- Obtendrás importantes descuentos en la prima de años sucesivos por no siniestralidad. Bonus-Malus

- Podrás completarlo con las coberturas de un Seguro de Vida e Invalidez

- Con franquicia de 30 días, para cubrir bajas laborales de larga duración, aunque

también es posible una franquicia de 7 días.

Aquí tienes varios supuestos en función de la edad, franquicia y duración de la prestación

SUPUESTO 1. Precio 23,157 euros año de 25 a 44 años y 357,77 euros año de 45 a 54 años*

- Prestación diaria por baja laboral: 60 euros/día

- Franquicia: 30 días

- Duración prestación: 12 meses

SUPUESTO 2. Precio 158,37 euros año de 25 a 44 años y 239,60 euros año de 45 a 54 años*

- Prestación diaria por baja laboral: 40 euros/día

- Franquicia: 30 días

- Duración prestación: 12 meses

* El precio puede variar ligeramente dependiendo de la edad exacta del cliente

DE INTERÉS PARA EL COLEGIADO

CONVENIOS Y DESCUENTOS

NUEVO

<p>Cursos de Golf para colegiados médicos</p>	<p>La aseguradora SANITAS ofrece al colegiado su producto <i>Sanitas Multi</i></p>	
<p>Hasta el 31 de diciembre, el Reino Golf pone a disposición del personal ADSCRITO AL COLEGIO DE MÉDICOS cursos de golf a partir de 155 euros (10 horas de clase). No estando incluidos familiares de los colegiados. Los cursos son de 4 a 6 personas, siempre bajo disponibilidad de El Reino Golf y serán impartidos de miércoles a domingo.</p>	<p>El Colegio de Médicos de Ciudad Real, y la aseguradora Sanitas suscribieron un Contrato Marco de Colaboración en virtud del cual los colegiados, sus cónyuges e hijos, podrán beneficiarse de unas condiciones de contratación del producto Sanitas Multi más beneficiosas que las que Sanitas ofrece a clientes individuales. <u>Oferta especial para el colegiado ciudadrealeño:</u> Sanitas Multi. Prima única: 38,58 euros/mes. Suplemento dental: 6,77 euros. Sin copagos Para más información y contratación acude a la Oficina Sanitas de Ciudad Real: C/ General Aguilera, 5. 13001 o llama al 926 210 425</p>	
<p>Multiópticas ofrece la tarjeta Select 2008</p>	<p>Viajes Playamonte Vacaciones</p>	<p>Oxigeno sport&wellness</p>
<p>Multiópticas ofrece a los colegiados médicos la TARJETA SELECT 2008: 15% Descuento en todo el territorio nacional. Consultar ofertas en cualquiera de sus sedes.</p>	<p>Viajes Playamonte Vacaciones ofrece una condiciones especiales durante 2008 para los colegiados médicos de la provincia.</p>	<p>OXIGENO sport &wellness (C/Esperanza 48 de Valdepeñas), ofrece condiciones especiales para los colegiados médicos</p>
<p>Condiciones ventajosas en Caja Rural</p>	<p>Club Deportivo Fuensanta:</p>	<p>AULA MÉDICA:</p>
<p>Caja Rural de Ciudad Real ofrece amplia gama de servicios y productos financieros en condiciones preferentes a los colegiados médicos.</p>	<p><u>Matrícula gratuita y un 10% de descuento</u> en la tarifa mensual. ES MUY IMPORTANTE QUE DOMICILIEIS EL PAGO.</p>	<p>Descuentos especiales para colegiados médicos. <u>15%</u> en libros, <u>5%</u> en aparatos de diagnóstico.</p>
<p>Descuentos en Twinner y Room 67:</p>	<p>Descuento de un 5% en URENDE</p>	<p>Hotel Intur**** de Alcázar de San Juan:</p>
<p>Ofrece <u>15% de descuento</u> (excepto en artículos rebajados o en oferta). En la marca de calzado CROCKS el descuento es del 20%. <u>TWINNER:</u> C/Lanza, 4 - C.C.Eroski - C.C.E.Leclerc en Ciudad Real y C/ Almagro, 4 en Bolaños de Cva. <u>ROOM 67:</u> C/.Toledo, 4 Ciudad Real.</p>	<p>Hasta el próximo 31 de diciembre de 2008 está vigente el descuento de un 5% en el establecimiento URENDE, excepto en las secciones de Informática, Videojuegos, Telefonía Móvil y Artículos del Folleto.</p>	<p>HOTEL INTUR ALCÁZAR DE SAN JUAN **** ofrece una tarifa lineal durante todo el año (excepto agosto, consultar ofertas), con la que los colegiados de Ciudad Real se beneficiarán de más de un <u>30% de descuento</u>. www.intur.com</p>
<p>Cursos de inglés en la sede colegial</p>	<p>Acuerdo CGCOM - Movistar</p>	<p>Descuentos Cantenet Telecomunicaciones:</p>
<p>En el Colegio de Médicos se desarrollan cursos de inglés para niños, en diferentes niveles. A partir de cinco años. Enseñanza lúdica e interactiva. Matrícula abierta. Interesados, contactar con Eva Rodríguez, profesora de Inglés. Tf: 609 98 77 84</p>	<p>Según el acuerdo de colaboración entre el CGCOM y Movistar, los colegiados tienen condiciones especiales. Información: www.mpc.es ; e mail: pedidos@mpc.es Teléfono 902 411 022 o sms: 620 111 511. Persona de contacto Raquel Alonso</p>	<p>Cantenet Comunicaciones ofrece a los médicos colegiados, empleados y familiares próximos las ventajas y descuentos siguientes: <u>10%</u> en la adquisición de teléfonos móviles y <u>15%</u> en accesorios.</p>

Siempre que lo necesites, estamos preparados...
Dándote la mejor respuesta, velando por tu salud.
Cuidando de lo que más quieres.

Porque pase lo que pase...
Aquí estás siempre en buenas manos...

Profesionales sanitarios de Castilla-La Mancha

siempre preparados

para ti



Castilla-La Mancha



El Colegio de Médicos de Ciudad Real y Caja Rural de Ciudad Real, hemos firmado un convenio de colaboración del que destacamos como ventajas para los colegiados que domicilien su nómina en Caja Rural entre otras:

Remuneración de cuentas referenciadas al Euribor trimestral -1
Tipo de interés 3,591% (Euribor trimestral a fecha 10.1.2008 es 4,591%)

Exención de comisiones de mantenimiento y administración en cuentas

Transferencias e Ingreso de cheques gratuitos

Asesoramiento de Banca Privada para gestión de patrimonios

Depósito a 6 meses. Tipo de interés 5% nominal. TAE 5,09%*

y Además...

**Para poner a trabajar
tus Ahorros**

te ofrecemos en estos momentos:

Depósito 6 meses

**Tipo de Interés 10%(Primer Mes)
Resto 3%
Liquidación Mensual
TAE 4,27%**

Depósito 1 Año

**Tipo de Interés 4,5%
Liquidación Trimestral
Desde 12.000 €**

* Importe mínimo 12.000 € y máximo 30.000 €. Comisión de cancelación anticipada 1,5%. Liquidación de intereses al vencimiento. Se podrá contratar una sola vez por cliente.